



知多南部広域環境センター 建設工事だより

(完成イメージ図)

令和2年4月発行 | 第2号 | 知多南部広域環境組合（構成市町：半田市、常滑市、南知多町、美浜町、武豊町）

工事工程について

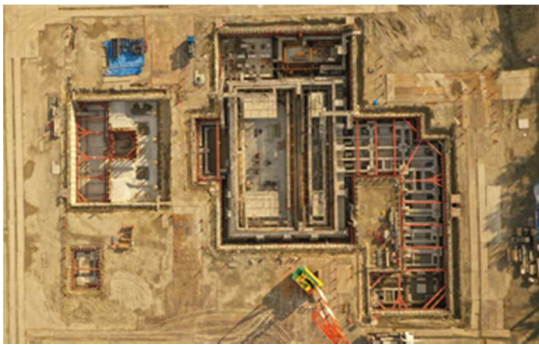
ごみピット（環境センターに持ち込まれた可燃ごみを貯留する大きなスペース）部分については、地下10mの深さから地上まで壁が立ち上がってきました。今後も鉄筋、型枠、コンクリート工事を繰り返し、本年7月頃には大きなコンクリートの器が完成する予定です。工場棟のその他の部分についても、地下躯体工事から地上階の工事に入ってきました。鉄骨工事は5月下旬からの予定です。

年度 月	平成30(2018)				令和元(2019)				令和2(2020)				令和3(2021)				令和4(2022)							
	4~	7~	10~	1~	4~	7~	10~	1~	4~	7~	10~	1~	4~	7~	10~	1~	4~	7~	10~	1~				
施設の建設	本契約				設計				設計				土木建築工事				機械設備工事				試運転			
	土壌汚染調査				既設倉庫解体				地中埋設物撤去・土留工事															
					敷地造成																			
施設の供用																					供用開始			
地下水モニタリング	採水:5月、8月、11月、2月																							

現場の状況

地下深部工事で掘削したエリアだけでも大変大きな工事ですが、2月からは地下浅部の掘削も始まり、現在は倍ほどのエリアで工事を行っています。

1月4日



3月17日



地下水モニタリング（令和元年11月採水）

地下水モニタリングについては、平成31年3月公表の土壌汚染等調査結果に基づき、愛知県の指導のもと現在、以下の観測井戸でふっ素などの分析を実施しています。

① 重金属等

実施の結果、下表のとおり、No.2,5,7,8の4つの観測井戸において、ふっ素及びその化合物の環境基準超過がありました。濃度の推移は下のグラフのとおりです。

観測井戸(井戸No.)		No.2	No.5	No.7	No.8	No.9	No.10	No.11	地下水環境基準(mg/L)
地下水位	GL-m	2.21	2.23	1.86	1.84	1.64	1.50	1.41	
	T.P.m	1.68	1.42	1.71	1.83	2.07	2.25	2.24	
分析項目	ふっ素 (mg/L)	1.6	1.2	1.9	1.1	0.30	0.35	-	0.8
	鉛 (mg/L)	<0.005	<0.005	<0.005	<0.005	<0.005	<0.005	<0.005	0.01
	砒素 (mg/L)	<0.005	0.008	<0.005	0.009	0.005	<0.005	<0.005	0.01
	六価クロム (mg/L)	<0.01	<0.01	-	-	-	-	-	0.05
備考	採水日	11/13	11/14	11/13	11/13	11/13	11/13	11/13	

(令和元年11月採水結果報告書より)

赤字は基準値超過したことを示す 「-」は測定対象外項目

② ダイオキシン類

実施の結果、以下のとおり環境基準超過はありませんでした。

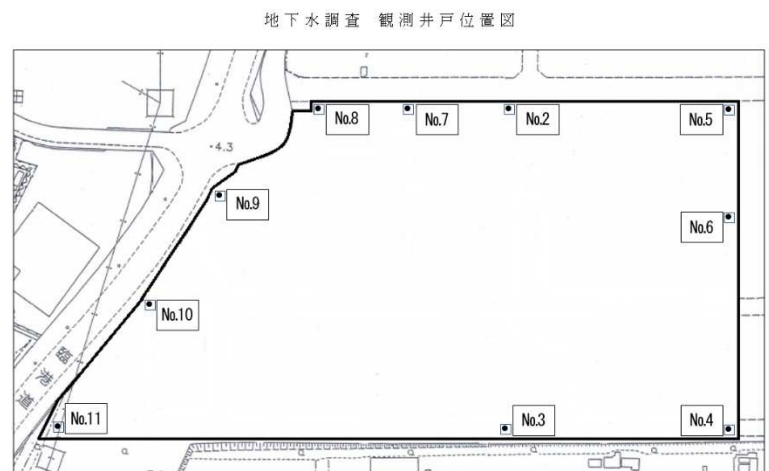
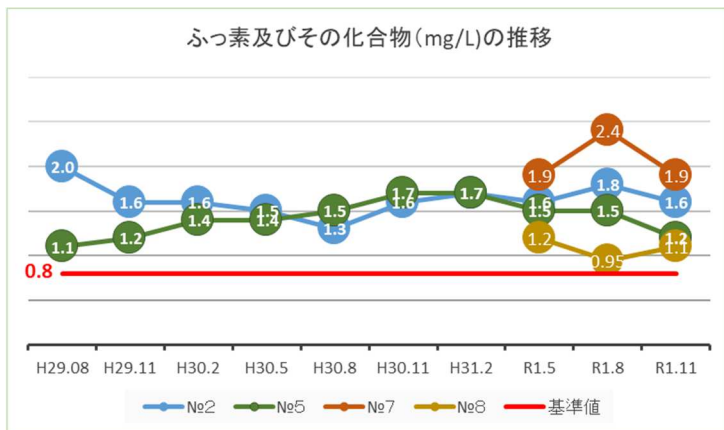
(単位: pg-TEQ/L)

No.2・・・0.090、No.3・・・0.025

No.4・・・0.10、No.5・・・0.038

No.6・・・0.066(環境基準・・・1)

※過去の推移は組合ホームページでご確認ください。



発行：知多南部広域環境組合 所在地：知多郡武豊町字長尾山2番地 電話：0569-84-1007 FAX：0569-84-1008

メールアドレス：nanbukouiki@etude.ocn.ne.jp ホームページ：http://www.chitananbukouiki.server-shared.com/